



LÍNEA ENCAPSULADORA DE SOFTGELES DE ACEITE THC

REPRESENTACIÓN 2020

Nueva tecnología doble

CÁPSULAS DE VEGAN AGAR & GELATINA THC OIL SOFTGEL

EQUIPO

Vendemos la línea de equipos para la producción de aceite de THC y cápsulas de gel blando de aceite de Cannabis

TECNOLOGÍA

Código fuente abierto.
Patente libre.
Sin restricciones.

CONDICIÓN

Libre de derechos. Las materias primas están disponibles en el mercado abierto.

E

T

C

P

G

S

PRODUCTO

CBD, Cannabis, cáñamo y cápsulas de gelatina blanda de aceite de hierbas. La cubierta de la cápsula de material vegetal agar o gelatina.

GMP ESTÁNDAR

La línea de equipos cumple con todos los requisitos modernos para la producción de cápsulas blandas de aceite THC.

SERVICIO

Aprendiendo paso a paso.
Asesoramiento y asistencia en la creación de un negocio.

CBD Encapsulador

EQUIPO THC DE PROFESIONALES



Acerca de nuestra empresa

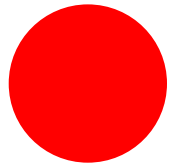
FUNDADA EN EUROPA 2018

Ofrecemos a nuestros clientes un know-how en todo el mundo. La maquinaria única Encapsulador para la producción de THC, CANNABIS, HEMP oil softgels cápsulas, encapsulación de aceite en una tapa de cápsula, relleno de la cápsula de aceite. La producción recibida (cápsulas sin costuras) tiene el nombre - cápsulas veganas suaves sin costura. Introducimos activamente la nueva tecnología de capsulación que permite hacer cápsulas sin residuos de producción entre los productores de petróleo THC. Teniendo la experiencia enorme de la producción de las cápsulas veganas, ayudamos a nuestros clientes hasta la salida de la producción acabada.

Toda la maquinaria encapsulada usada en esta tecnología es fabricada por nuestra compañía y hoy se queda al más accesible por el precio en el mercado farmacéutico de todo el mundo. La ventaja incondicional de un encapsulado es la alta eficiencia de la línea, el uso de materias primas de precio efectivo, la ausencia de defectos y la falta de desechos de producción.

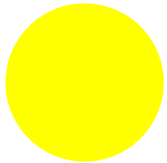
Características de las cápsulas de geles blandos

NUEVO DEL MERCADO THC CANNABIS HEMP OIL



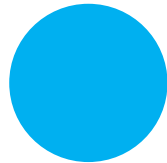
Producto vegano y orgánico

La cáscara redonda de la cápsula está hecha de materias primas vegetales o gelatina. Algas NO OGM. ORGÁNICO. VEGANOS



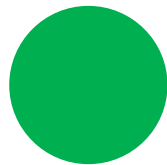
Tamaño y forma de la cápsula

El diámetro de las cápsulas
4-10 mm / 0,157-0,39 pulgadas.
La dosis de aceite de THC 20-400 mg en 1 cápsula
/ 0,0007-0,0141 onzas en 1 cápsula.



Propiedades de Shell

El espesor de la carcasa de la cápsula
es 0.02-0.1 mm / 0,00079 - 0,0079 pulgadas.
Mastica fácilmente en la boca. Sabor a manzana.



Composición de Shell

Agar-agar (o gelatina), plastificante,
colorante de alimentos, conservante, agua
destilada.



Ventaja

NUEVO PRODUCTO DE ACEITE DE CÁÑAMO THC CANNABIS

Concha muy delgada

La cápsula tiene una cantidad mínima de material de concha. Esta es una cantidad fantásticamente pequeña.
Cápsulas del grueso de Shell
0.02-0.1 mm / 0,00079 - 0,0079 pulgadas

Sin oxígeno (O2) en el interior

La tecnología hace que las cápsulas de aceite de THC sin una burbuja de aire en el interior. El aceite de THC no se oxida durante mucho tiempo.

La dosis de aceite de THC 20-400 mg 0,0007-0,0141 oz

El consumidor puede usar la dosis mínima en forma de una cápsula de gel blando que se puede tomar en la mano.

Diseño de alimentos

Las cápsulas de aceite de cannabis se pueden usar en la cocina molecular y pastelería para crear el efecto WOW.

Efecto rápido

Las pequeñas cápsulas de gel suave redondas se pueden tragar fácilmente para niños, mascotas y personas con problemas de salud.

Tipos de envases THC aceite softgel

La forma de la cápsula le permite empacar productos en ampollas, botellas de plástico, bolsas de sobre, cajas de cartón. El embalaje individual es posible para una cápsula con aceite de THC.

Política de ahorro

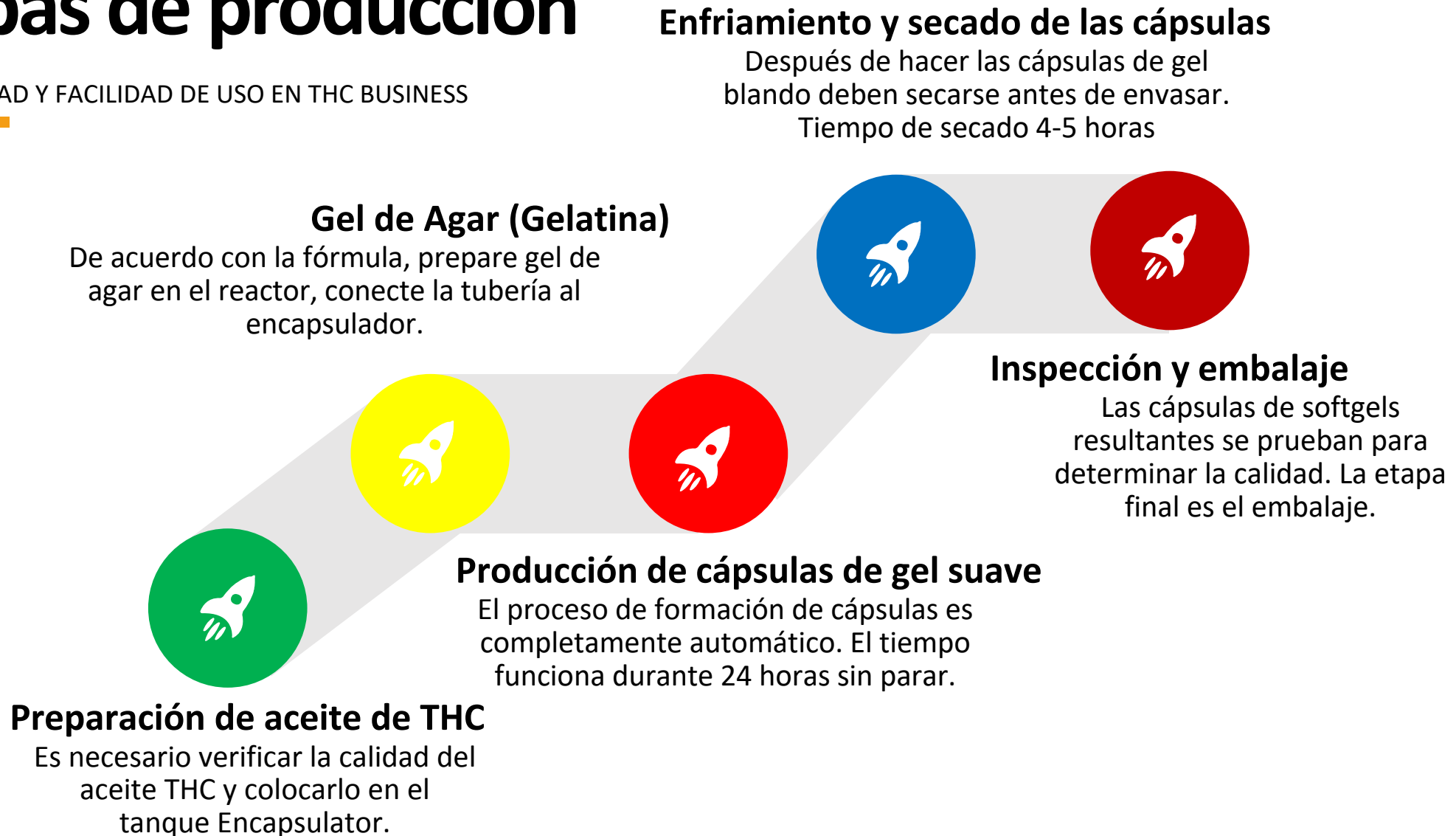
En el proceso de producción de cápsulas de gel blando, la cantidad de desechos no es más del 1%. Le permite obtener el máximo beneficio.

Mezcle THC y otros aceites

La posibilidad de obtener dentro de una cápsula varios tipos de aceites cbd.

Etapas de producción

INTUITIVIDAD Y FACILIDAD DE USO EN THC BUSINESS



Para la puesta en marcha y la fábrica

INVERSIÓN MÍNIMA PARA INICIAR LA FÁBRICA DE ACEITE DE THC

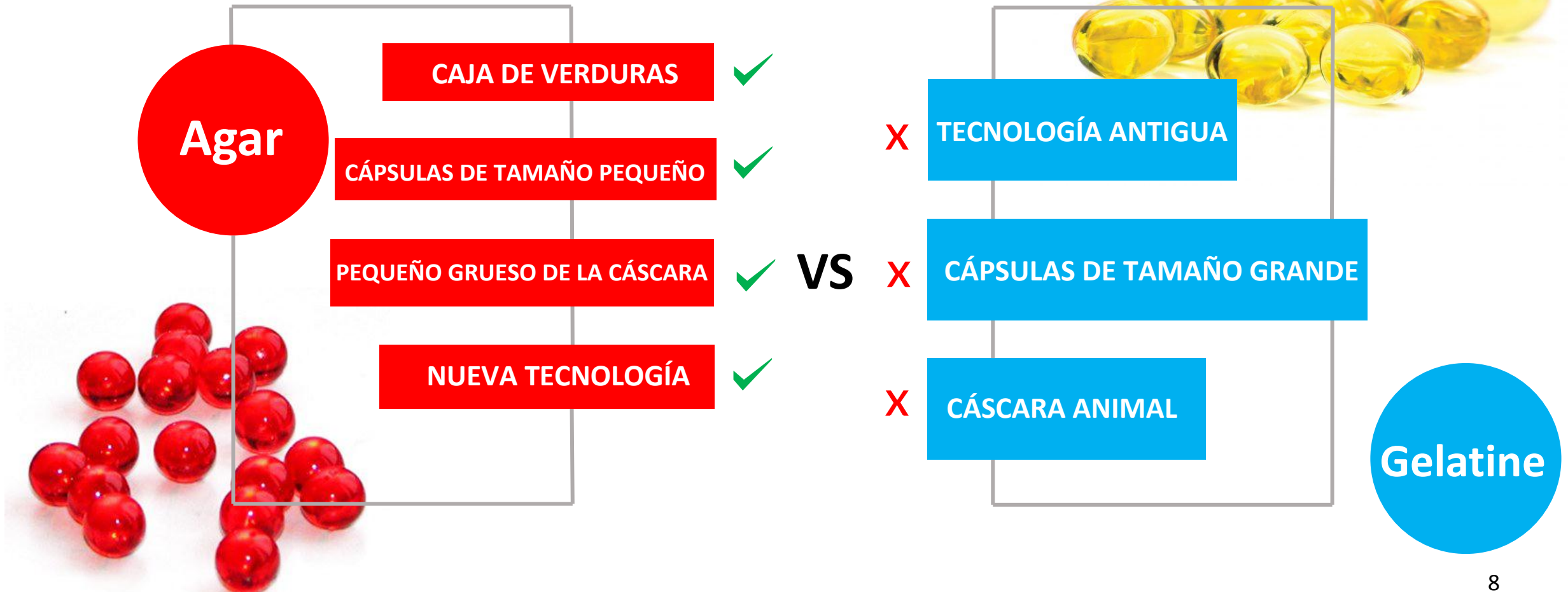


Solo 2 litros / 0,53 gal de aceite de THC como la carga mínima de equipo para la prueba o un pequeño lote de productos.

- ✓ Colocación de equipos en un pequeño laboratorio o sala de THC.
- ✓ La capacidad de mantener el equipo por 2 empleados.
- ✓ Tamaño compacto y peso del equipo, ruedas para moverse por la habitación.
- ✓ Fácil de manejar y limpiar. Se puede usar tanto en el laboratorio como en la producción industrial de cápsulas.


Cápsulas de gel suave Battle THC

AGAR VEGAN & GELATINE TECHNOLOGY THC CÁPSULAS DE ACEITE



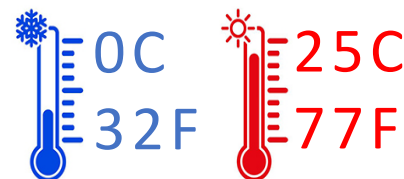
Especificación de cápsulas

EL TAMAÑO Y LA DOSIFICACIÓN THC OIL SOFTGELS

3MM 0.12INCH  13,14MG 0.0004oz	4MM 0.16INCH  31,16MG 0.001oz	5MM 0.19INCH  60,86MG 0.002oz	6MM 0.24INCH  105,18MG 0.004oz
7MM 0.27INCH  166,93MG 0.006oz	8MM 0.31INCH  249,31MG 0.008oz	9MM 0.35INCH  354,90MG 0.012oz	10MM 0.39INCH  487,30MG 0.017oz



TEMPERATURA DE ALMACENAMIENTO



- # NUEVA TECNOLOGÍA EN EL MERCADO DE THC
- # SHELL DE UNA CÁPSULA DE GEL SUAVE HECHO DE ALGAE
- # AMIGABLE VEGANO Y VEGETARIO
- # PARA REGIONES CON CLIMAS HÚMEDAS Y CALIENTES
- # AHORRO DE ENERGÍA Y SIN RESIDUOS
- # EL USO DE CONSERVANTES ORGÁNICOS SEGUROS
- # CÁPSULA SUPER FUERTE Y MÍNIMAMENTE DELGADA
- # ALTA PRECISIÓN DE LA DOSIS DE ACEITE DE CÁÑAMO THC

Hasta 90 000 cápsulas / 1 hora

PRECIO DE CÁLCULO DE COSTOS EQUIPO



Especificación

INFORMACIÓN DE ACEITE ENCAPSULADOR THC

Capacidad

90 000 cápsulas por 1 hora
720 000 cápsulas / día laborable
80 kg cápsulas / día laborable
176,37 lbs cápsulas / día laborable

Temperatura de trabajo

Gel de agar de temperatura de calentamiento máximo + 100 C/212 F.
Temperatura de enfriamiento del aceite- 5 C / 23 F

Reglas de opción

El tiempo de trabajo recomendado es de 12 horas por turno. Modo continuo las 24 horas del día.



Modelo GMP

Material

Todas las partes del equipo están hechas de acero inoxidable AISI304 y AISI316. GMP.

Tensión de alimentación

Potencia de 2,5 kW
UU., Reino Unido, Canadá 110V
para otros países 220 V

Tamaño y peso

Tamaño 900x900x1950 mm
Tamaño 35,43x 35,43x76,77 pulgadas.
Peso neto 250 kg / 551,15 lbs
P/Peso 300 kg / 661,39 lbs.

Costo del equipo (Encapsulador)

CÁLCULO DE COSTOS DE LA ENCAPSULADORA



\$ 42000

PRECIO PARA LAS GRANDES EMPRESAS

**Encapsulador
MODELO GMP**

CAPACIDAD DE PRODUCCIÓN 90 000 CÁPSULAS / 1 HORA



\$ 32000

PRECIO PARA UNA ARRANQUE Y LABORATORIO

**Encapsulador
MODELO GMP**

CAPACIDAD DE PRODUCCIÓN 15 000 CÁPSULAS / 1 HORA



Equipamiento opcional

LÍNEA DE DESCRIPCIÓN

Preparación del gel para 1 día de trabajo

Para la preparación de gel de agar 50 L/ 13,21 gal Temperatura de calentamiento +100 C / 212 F

Tanque de gel

Eliminación de aceite residual de la cáscara de la cápsula de aceite THC

Carga 2 kg / 4,41 lbs cápsulas La velocidad de rotación no es más de 400 revoluciones por minuto.

Centrífuga

Eliminación de aceite residual de la superficie de la cápsula

Carga 2 kg /4,41 lbs. Tiempo de lavado 1-2 minutos.

Lavadora de cápsulas

Proceso de secado de la colocación de la cápsula

60 bandejas de plástico para el proceso de secado de la distribución del cbd de la cápsula.

Sistema de secado

Equipamiento opcional

50 LITROS DEPÓSITO DE GEL

VOLUMEN

50 LITROS / 3,21 gal

Agitador giratorio para mezcla de gel

Monitoreo de la temperatura

Sistema de control de

calefacción eléctric

TEMPERATURA

Temperatura de calentamiento

agar gel max + 100 C/212 F

Acero inoxidable AISI 304 y 316

OPCIÓN ADICIONAL

Bomba especial del gel

Mangueras calentadas 2

piezas y 3 metros

Gabinetes eléctricos móviles



Tanque de gel MODELO GMP

**SPECIAL
PRICE**

\$ 14000

Equipamiento opcional

ACEITE CENTRIFUGADOR THC

VOLUMEN

5 LITROS / 1,32086 gal
Ajuste de velocidad
una parada de arranque suave

MATERIAL

Acero inoxidable AISI 304

OPCIÓN ADICIONAL

Construcción sobre ruedas
Fácil de lavar y usar



CENTRIFUGADOR MODELO GMP



\$ 4000

Buscar personal de mantenimiento

ENCONTRAR PERSONAL Y FUNCIONES CDB FÁBRICA DE CÁPSULAS DE ACEITE



➤ Aceite de tecnólogo THC

Hombre o mujer. Educación en el campo de la producción alimentaria o farmacéutica.

Control de materias primas entrantes.

Preparación de gel y carga de aceite de thc.

Revise las primeras muestras de cápsulas y ajuste el gel.

Control de calidad antes de embalar cápsulas.

➤ Encapsulador THC del mecánico

Hombre. Deshable técnicas. Buena visión sin gafas. La atención. Capacidad para operar maquinaria y equipo.

Preparation de equipos para el trabajo.

Conexión de equipos adicionales.

Actuando como operador de equipos.

Equipoise de limpieza y prueba.

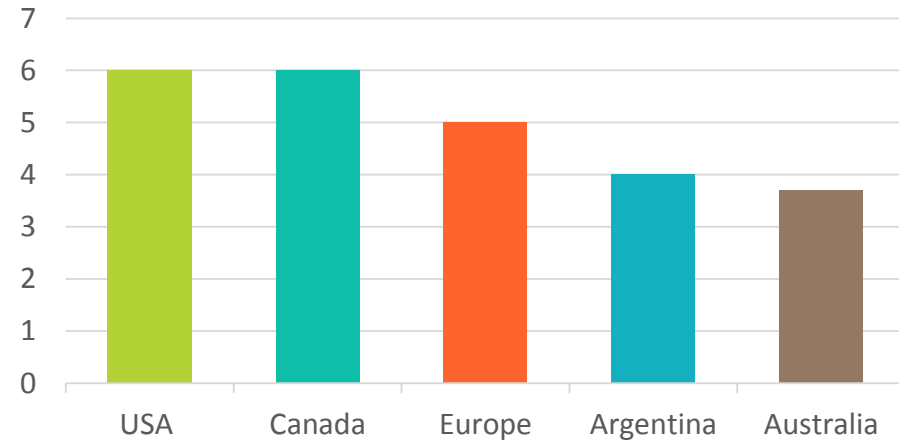
Buscar clientes

CLIENTES Y SOCIOS

Comience el negocio del petróleo THC en todo el mundo



Invitamos a la cooperación cualesquiera compañías en todos los países del mundo.



Somos los pioneros del equipamiento y la tecnología de las cápsulas veganas THC. Estamos abiertos a todos.

Empresa - Soft Gel Capsules Technologies Co.Limited

INFORMACIÓN DE CONTACTO



CEO Mr.Roman Tsibulsky

EUROPE

Hong Kong



Contacto:

WhatsApp +375293080000

Telegram +375293080000

Mobile +375293080000

Skype:

Romantsibulsky



manager@capsulesforyou.com

info@capsulesforyou.com

